

# 眼とメガネの健康情報

## 老眼鏡を掛けると 目が悪くなるって ウソ？ホント？

「老眼」良い言葉ではないですが、誰もがなる目の筋肉の衰えと水晶体の硬化から成るもので病気ではありません。眼鏡や拡大鏡を使わないと、小さな文字などが見えにくくなる現象をいいます。昔から老眼鏡を使うと

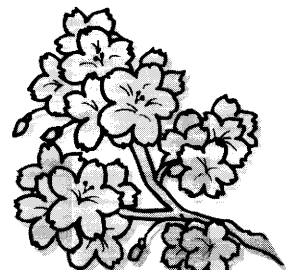
老眼が進むと言われているが本当でしょうか？これは誤解されている部分が多いようです。まず最初にお伝えしなければならぬ事は、眼鏡を掛けても掛けなくても、残念ながら加齢とともに老眼は進むということです。

ただよく見える眼鏡を使用すると、眼鏡をはずした時との見え方の差が大きく違うので老眼が進んでしまったと感じる場合があります。またよく見える快適な状態を一度知ってしまったと、自分の中で見え方の一つの基準が出来る為、老眼が進んだ事をより実感しやすくなるという面もあると思います。適正な眼鏡ならば眼鏡が原因で進む事はありません。

しかし老眼鏡を掛ける事がより老眼を進ませる場合もあります。それは目に合っていない眼鏡を

使ったり、間違った使い方をした場合です。「老眼鏡だから文字が大きく見えればよい」「他人にもらった眼鏡でよい」「出来合いのものでよい」これらは目を悪くする原因です。老眼鏡は加齢により衰えてしまうピントを合わせず力(調節力)の足りない分だけを補うものでなければなりません。必要以上に文字がより大きく見える物は、度数が

かがどうにかなっているという事で、SKID R OMI という方々の Mastered Time という曲は、直訳すると酷いタイトルですが、とても良いです。私が抑えの切札なら登場時に流したい位のもので、本気でプロを志した事はありませぬが、鳴居店U



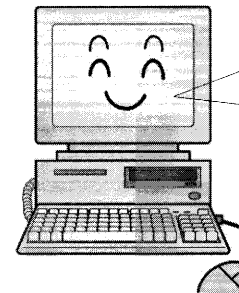
## 今月のテーマ

誰に対して強制も出さない、ごく私的な趣味の話を見せて頂きませが、ハードロック／ヘビーメタル(以下HR／HM)という音楽をご存知でしょうか？五月蠅い音と共に高音で歌うアレです。誰でも好きな音楽があり、クラシックが良い人がいれば演歌しか聞かない人もいますし、どこかの民族音楽に傾倒している

人もいるでしょう。私の場合それがHR／HMなので、格好な声でないのです。声だつて楽器なので、言葉に意味はいらぬのです。詞に涙したければ、詩集を紐解けばよいです。そして音楽は音を

楽しむべきもので、最初の時の、あのソワツとした感覚は、後々受験勉強中もHR／HMを聞きながら世界史を暗記するようになる私にとって、確かに体の中で何

鳴居店U




ホームページリニューアルしました  
www.nakamuraegane.co.jp  
素敵なプレゼントもあります

強すぎる可能性がありませぬ。強すぎる眼鏡を使つておりませぬ、目は順応性が高いのでより老眼を進めてしまひます。正確に検査を受けてお作りください。

昨今、仕事に趣味にパソコンを使つたり、携帯でメールをしたり、何かと目を使うことが多くなつております。適正な老眼鏡を使う事は目の健康上非常に大切な事です。なかむらにお越しいただければ、お持ちの眼鏡が合っているかどうかをお調べする事も出来ます。また老眼鏡を作る時は、使用目的とその距離をお話しただく事が大切です。どんな些細なことでも気にかかるところがございまして、お気軽に当店までご連絡ください。

なかむらの検査担当者は全員、日本眼鏡技術者協会の認定眼鏡士のライセンスを取得しています

メガネ作りは、知的で高度な技術の作業です。 — ベターなものより — ベストなものへ — あなたの目を守る — メガネ専門店



●中山駅前店 ☎226-0014 横浜市緑区台村町290 ☎(045)931-2499(代) 営業時間 AM10:00~PM8:00  
●鶴居駅前店 ☎226-0003 横浜市緑区鶴居1-7-1 ☎(045)933-0003(代)

●中山駅前店 ☎931-2499 区役所 第2P 第1P 至町田 中山駅  
●鶴居駅前店 ☎933-0003 至東神奈川 至町田 鶴居駅  
(年中無休) (年中無休)  
中山商店街第1・第2駐車場 (1期開業中)