

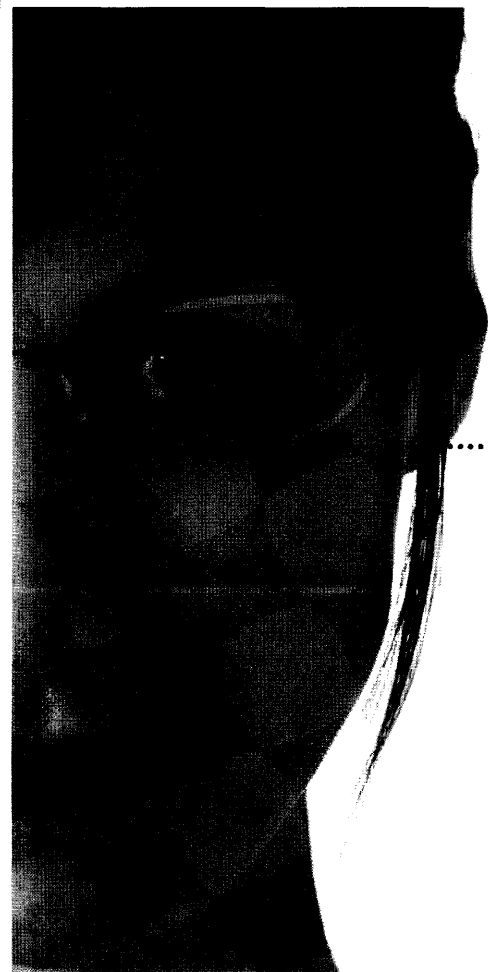
眼とメガネの健康情報

オシャレな遠近両用メガネ

最近のメガネは以前と比べ、スタイリッシュな縦幅の狭いフレームが流行しています。以前掛けていたメガネの半分ぐらいになり、皆様も驚いていることでしょうか。

今までは遠近両用レンズを使う際、縦幅の大きなフレームを勧められていたことと思います。それは、遠近両用レンズ

の持つ設計上の都合であったり、使い易さを重視する為でもありました。今はフレームの流行に合わせて、縦幅が合うように、レンズメーカーから縦幅が狭くても対応出来る新設計レンズが発売される様になりました。新設計レンズの特徴としては、遠くを見る中心と近くを見る中心の間に近視の近方視野を広く確保できる様になった、オー



26mm

「この大きさで遠近両用が作れます」

今月のコラム

今年、雪が結構降りまくったね。大して積もらなかつたけれど、減多に見なウキウキしてしまっの私だけでしようか？ コーヤや髪の毛にふわりと乗った小さな結晶はとつても綺麗。でも次の瞬間には溶けてしまふはかなさがいいですね。雪国の人々は大変だとは思いますが、さて、この新聞を手にされる頃はだいぶ暖かい事と思いたすが、昨年は殆ど雪が降らずに冬が終わってしまった感で物足りなさがありました。今年も冬のダウンも大活躍！ 冬はやっぱりオシャレを楽しむ季節です。冬のアパレルアイテムの中でマフラーや手袋は欠かせませんが、私は帽子が大好きなのでこの時期はもう必需品です。

雪の降った日はもちろん帽子を被るととても暖か。帽子屋さんにはハンケチやニット、キャスケットや様々なデザインや素材を使った帽子達が並んでいて、どれもこれもステキに映っています。街中でも帽子をカッコ良く被っている人がいると、男女を問わず見てしまいます。他人のオシャレを自分流にアレンジする事もしばしば。選ぶ時は服とのバランスやその日の気分。ボーイッシュにしたい時はキリッとしたハンチングとか、今日は寒いからモコモコニット！ などなど。帽子などの小物はちよつとしたアクセントやスパイスになる便利アイテムです。普段余り帽子を被らない方、ぜひこれからトライしてはいかがですか？ (ららぼーと店 F)

ダーメイド仕上げの内面累進レンズも大変好評を頂いております。フレームの多様化とレンズの技術進歩が合い間違って、縦幅が普通切手と同じ26mm程度の小さいメガネでも、ファッション性や機能性を失うことなく、初めての方でも使いやすいメガネが出来るようになりました。

メガネのなかむらでは簡単に新設計レンズの体験が出来ますので、何なりとご相談ください。ご来店をお待ちしております。

本当のサングラス
ザ・プロシヨップ認定店

http://www.talex.co.jp

なかむらはすべてのお店に日本眼鏡技術者協会の認定眼鏡士が常駐しています。

メガネ作りは、知的で高度な技術の作業です。

ベターなものよりベストなものへ

あなたの目を守る — メガネ専門店

Optical Shop
Nakamura

中山駅前店

区役所
2階2F
メガネのなかむら

至 東神奈川 至 町田
中山駅 第1P

〒226-0014 横浜市緑区台村町290
☎ (045)931-2499(内) AM10:00~PM8:00
＜年中無休＞ 中山駅前店1・2階 2階営業 (1階無休)

鴨居駅前店

メガネのなかむら

至 東神奈川 至 町田
鴨居駅

〒226-0003 横浜市緑区鴨居1-7-1
☎ (045)933-0003(内) AM10:00~PM8:00
＜年中無休＞

ららぼーと横浜店

西立体的な「ららぼーと横浜 3F」

至 東神奈川 至 町田
横浜駅 西口

〒224-0033 横浜市都筑区池辺町4035-1(3F)
☎ (045)414-2424(内) AM10:00~PM8:00
＜年中無休＞